

ГОСТ 16371-93 п.2.2.29. п.2.2.30

## ПАСПОРТ

Уважаемый покупатель!

Чтобы новая мебель нашего производства доставляла Вам радость, просим Вас тщательно изучить инструкцию по сборке (с рисунками и схемами).

### Рекомендации по эксплуатации и уходу за мебелью.

Мебель рекомендуется эксплуатировать в проветриваемом помещении с температурой воздуха не ниже +20 С и относительной влажности от 45-70%. Мебель, перевозимую в условиях минусовой температуры, при установке в помещении следует немедленно протереть чистой, сухой, мягкой тканью, как снаружи, так и внутри, во избежание отслаивания мебельной кромки прямого воздействия водяного пара и теплового излучения во избежание ухудшения внешнего вида и эксплуатационных свойств (изменение цвета, появление пятен, разбухание древесностружечной и древесноволокнистой плит, отслаивание мебельной кромки).

Поверхность мебели облицована пленками на основе бумаги, пропитанных термореактивными полимерами, пластиком и поливинилхлоридными пленками, и ее следует оберегать от попадания большого количества воды, растворителей (спирт, ацетон, эфир), кислот, включая уксусную кислоту, щелочей. На поверхность мебели не следует ставить горячие предметы без теплоизоляционных подставок. Поверхность мебели рекомендуется протирать мягкой тканью, увлажненной в мыльной воде, затем увлажненной в чистой воде и отжатой досуха, и затем сухой мягкой тканью. Удаление с поверхности мебели следует производить тампоном из мягкой ткани, смоченной в специальных составах для чистки мебели.

### К сведению покупателей

Предприятие оставляет за собой право вносить изменение в конструктивные элементы мебели на основе внедрения передовой технологии, улучшающей качество выпускаемой продукции.

### Гарантии изготовления

Изготовитель гарантирует соответствие изделий мебели требованиям ГОСТ 16371-93 п.2.2.29, п.2.2.30, при соблюдении условий транспортирования, эксплуатации и рекомендаций по уходу за мебелью.

Гарантийный срок эксплуатации 24 месяца со дня продажи. В течение действия гарантийного срока изготовитель рассматривает претензии торгующей организации или покупателя по качеству мебели и проводит ремонт или замену изделий. По дефектам, появившимся из-за несоблюдения покупателем условий транспортирования, эксплуатации и рекомендаций по уходу за мебелью, претензии не принимаются.

Срок службы изделий 7 лет при условии соблюдения рекомендаций по уходу и эксплуатации. При отсутствии в паспорте даты продажи гарантийный срок исчисляется со дня выпуска мебели.

Свидетельство о приемке.

Набор мебели соответствует ГОСТ 16371-93 п.2.2.29, п.2.2.30 признан годным к эксплуатации.

Дата выпуска \_\_\_\_\_

Магазин, в котором куплена мебель \_\_\_\_\_

Дата продажи \_\_\_\_\_

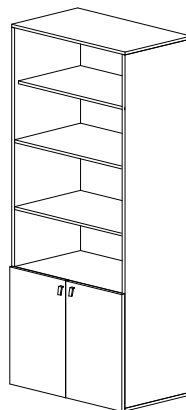
Продавец \_\_\_\_\_

Штамп магазина \_\_\_\_\_

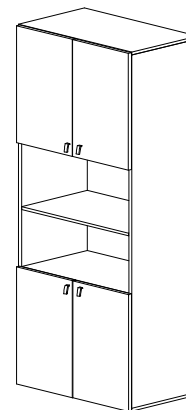
## Шкафы 600 СИМБА

### Схема сборки.

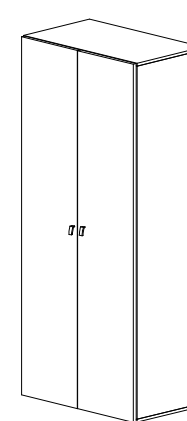
Шкаф 2Д



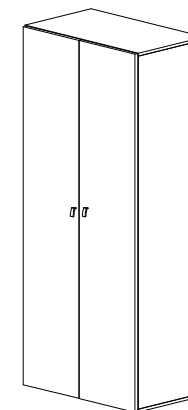
Шкаф 4Д



Шкаф ДБ



Шкаф ДО



Россия, 614030, г. Пермь, ул. Соликамская 287 б,  
ООО "ТехноМебель"  
Тел./Факс: (342) 205-50-01  
[Tehnomebel-08@yandex.ru](mailto:Tehnomebel-08@yandex.ru)  
[www.tmk-perm.ru](http://www.tmk-perm.ru)

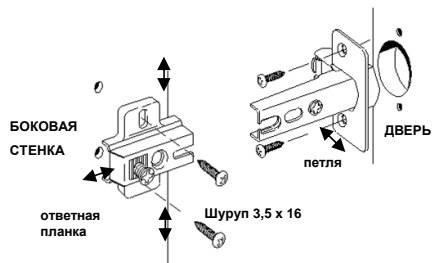
### Список деталей

п/п	Наименование	Длина	Ширина	Кол-во
1	Бок шкафа	1968	350	2шт.
2	Верх/низ шкафа	602	350	2шт.
3	Средние полки (цвет)	568	350	3шт.
3	Средние полки	568	350	2шт.
4	Стяжка (для шкафа ДО)	568	100	1шт.
5	Задняя стенка (ДВПО)	1995	296	2шт.
6	Фасад (для шкафа 2Д)	652	296	2шт.
7	Фасад (для шкафа 4Д)2+2(цвет)	652	296	4шт.
8	Фасад (для шкафа ДО ДБ)	1996	296	2шт.
9				
10				

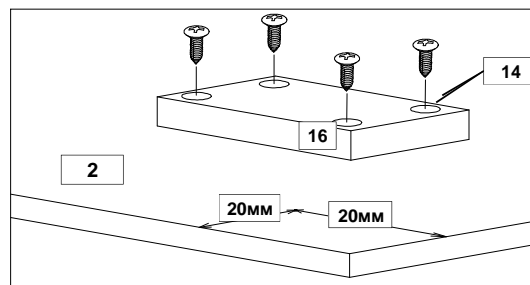
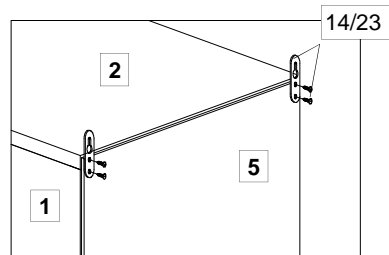
### Список фурнитуры

Наименование	2Д	4Д	ДО	ДБ
11 Шуруп 3,5 x 16	16	32	32	32
12 Конфирмат 7х50	28	28	14	28
13 Ключ шестигранный	1	1	1	1
14 Саморез 3х30	12	12	12	12
15 Гвозди	40	40	40	40
16 Опора	4	4	4	4
17 Петля накладная	4	8	8	8
18 Ручка кнопка	2	4	2	2
19 Вешалка выдвигаемая	-	-	1	
20 Заглушка конфирмата	20	20	4	20
21 Планка соединительная для ДВПО	1	1	1	1
22 Заглушка U,8			16	
23 Планка навес	2	2	2	2
24				

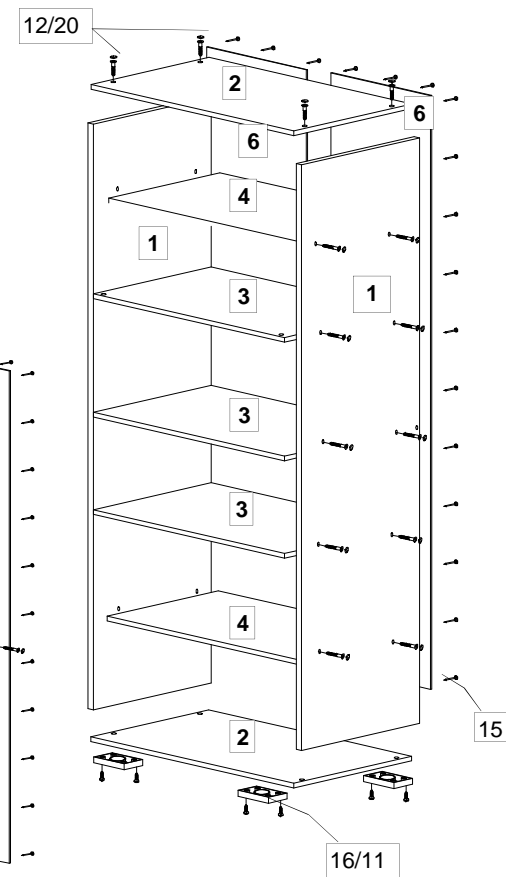
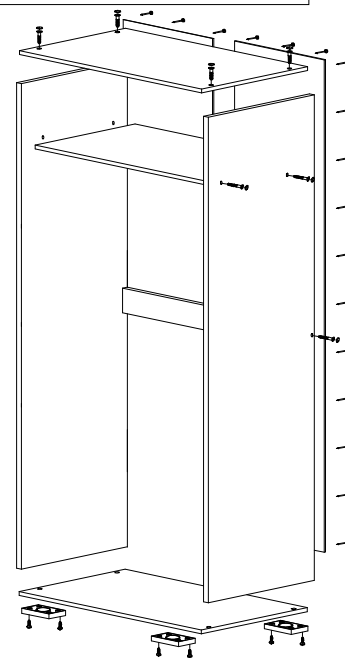
Схема установки петли



Внимание!!! После сборки необходимо закрепить шкаф к стене



Шкаф для одежды



Внимание!!! Заглушка 8мм устанавливается в тех. отверстия.